



## **Ascotel IntelliGate 150/300**

Het communicatiesysteem van de toekomst

# Richtinggevende vereisten voor een moderne communicatieoplossing



**De meeste ondernemingen zijn actief in een uiterst dynamische markt waar de concurrentie bikkelhard is. Permanente innovatie en alsmaar betere dienstverlening aan de klant zijn doorslaggevend om de concurrentiekracht op peil te houden. Uiterst belangrijk daarbij is feilloze informatie-uitwisseling met klanten en partners. Communicatieoplossingen die zich snel en flexibel aan nieuwe omstandigheden aanpassen en borg staan voor efficiënte communicatie, kunnen zorgen voor voorsprong op de concurrentie.**

**Wij, van Aastra, willen u graag toelichten op welke aspecten in het bijzonder u moet letten bij de keuze van een telecommunicatieoplossing.**

## **Kies alleen toekomstgerichte systemen**

Allicht ziet u uw communicatieoplossing al in grote lijnen voor u. Weet u echter nu al hoe uw behoeften de komende jaren zullen evolueren? Om ook tegen de vereisten van morgen gewapend te zijn, vormt een technologisch onafhankelijke en flexibel inzetbare oplossing de beste bescherming van uw investering.

### » **Vrijwaar uw onafhankelijkheid**

Als wij kijken naar de technologische evolutie van de communicatietechnieken, met de overgang van klassieke telefonie via telefoondraad (analoog, ISDN) naar spraaktransmissie via datanetwerken (Voice over Internet Protocol) is de toekomstgerichtheid van een systeem belangrijker dan ooit. Met een oplossing die op uiteenlopende technologieën gebaseerd is, maakt u de juiste keuze op lange termijn. Daarbij kan u zelf beslissen welke technologie u wanneer de voorkeur geeft. Belangrijk voor een modern communicatiesysteem is bovendien dat het op een open systeemarchitectuur gebouwd is, waardoor technologische onafhankelijkheid ten opzichte van later beschikbare componenten en applicaties gewaarborgd is.

## **Uw eisen bepalen de oplossing**

Bent u op zoek naar een oplossing die zich razendsnel en flexibel aan organisatorische en technologische veranderingen aanpast? Waardeert u een gebruiksvriendelijke en betrouwbare configuratie van uw terminals en applicaties? In dat geval moet u bijzondere aandacht schenken aan de uitbreidbaarheid en schaalbaarheid van uw nieuw systeem.

## **Mobiliteit is in deze tijd niet meer weg te denken**

De mogelijkheid om geografisch gescheiden vestigingen in netwerk te schakelen en bijvoorbeeld ook buitendienstmedewerkers in het systeem te integreren, wordt door de toene-

### » **Haal voordeel uit moderne communicatieoplossingen**

mende mobiliteit in de dagelijkse activiteiten steeds belangrijker. Alleenstaande oplossingen hebben afgedaan. De toekomst is aan communicatiesystemen die de medewerkers met maximale vrijheid en flexibiliteit tijdens hun beroepsactiviteiten ondersteunen, en hen de mogelijkheid bieden hun bereikbaarheid naar eigen wens in te vullen.

# Ascotel IntelliGate 150/300

## Flexibel als een kameleon

**Aastra ontwikkelt communicatiesystemen die zich te allen tijde optimaal aan hun omgeving aanpassen.**

**Met Ascotel IntelliGate 150/300 kan u kiezen uit twee systemen die opvallen door hun doorgedreven flexibiliteit en integratiemogelijkheden.**

### **De passende oplossing**

Ascotel IntelliGate 300 van Aastra is specifiek bedoeld voor de communicatiebehoeften van kleine en middelgrote ondernemingen (KMO's). Dit innovatieve systeem biedt een capaciteit van 40 gebruikers, bij zuivere VoIP-werking zelfs 50 gebruikers. Ondernemingen en organisaties met hoogstens 10 medewerkers hebben aan Ascotel IntelliGate 150 het ideale communicatiesysteem.

#### **» Krachtige basisversie met uitgebreide mogelijkheden**

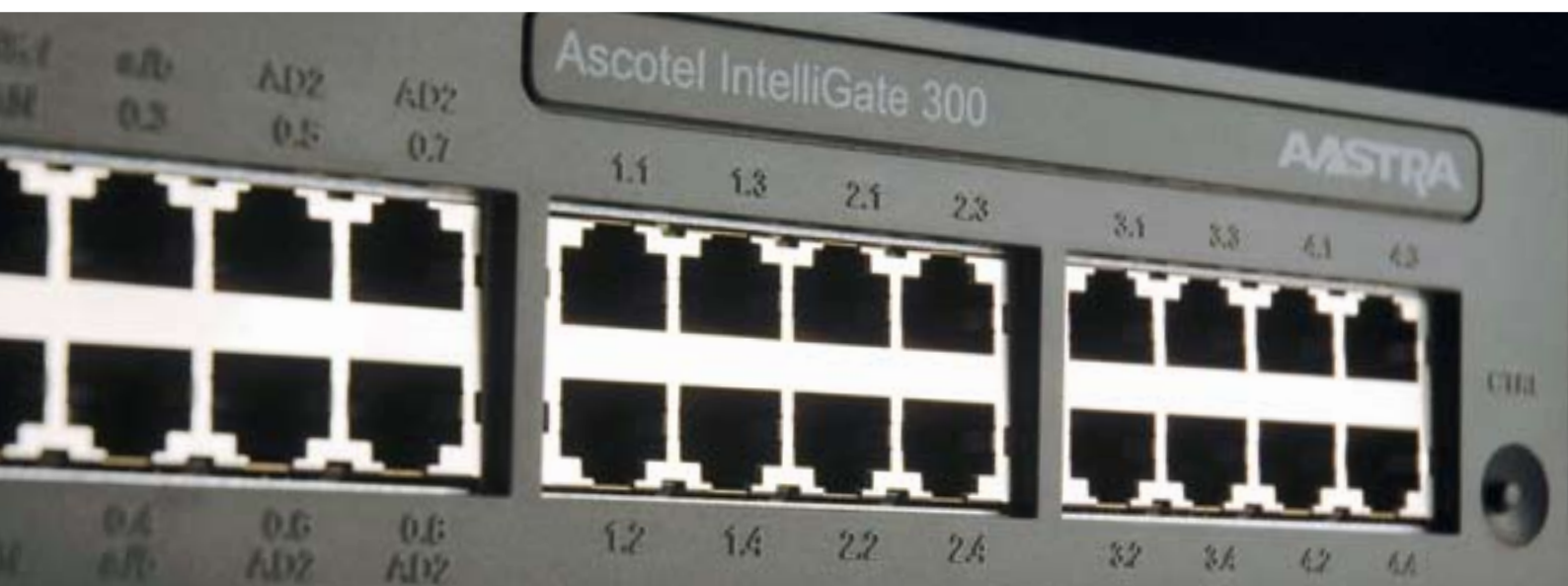
De meeste functies zitten reeds in het basismodel ingebouwd. VoIP-communicatie, volledig geïntegreerde mobiele DECT-telefonie, berichten vóór verbinding, muziek tijdens het wachten en voicemail voor alle gebruikers behoren tot het uitgebreide standaardpakket.

### **Laat de toekomst maar komen**

De hybride systeemopbouw van de Ascotel IntelliGate 150/300 maakt naast traditionele telefonie (analoog, ISDN) ook innovatieve spraaktransmissie via datanetwerken (VoIP) mogelijk.

#### **» Met hybride oplossingen speelt u op zeker**

Twijfelt u nog om volledig op VoIP over te schakelen? Kies dan voor een gemengd systeem, dat klassieke technologie met VoIP combineert. Op die manier kan u zelf de gebruikte technologie alsook de eventuele omschakeling bepalen. Ascotel IntelliGate 150/300 kan zowel aan de vereisten van nu als aan die van morgen voldoen, zelfs wanneer u uw toekomstige behoeften nu nog niet precies kent.



# Systeemeigenschappen



## Uw onderneming in netwerk geschakeld

Het verbinden van geografisch gescheiden vestigingen, thuiswerkers en mobiele medewerkers vormt één van de sterke punten van de Ascotel IntelliGate 150/300. Spraaktransmissie kan daarbij de klassieke weg volgen via het openbare telefoonnet (PSTN) dan wel via breedband datanetwerken (LAN, WAN). Waar uw medewerkers ook aan de slag zijn, overal kunnen zij beschikken over dezelfde functies en diensten als in de hoofdzetel van uw onderneming.

### » Aanzienlijke kostenbesparing dankzij VoIP

Een snelle omschakeling naar VoIP is vooral interessant in ondernemingen waar heel wat communicatie plaatsvindt tussen geografisch gespreide vestigingen. Met VoIP kan u gratis bellen binnen het volledige interne communicatieverband. Zelfs netwerkschakeling met de Ascotel IntelliGate 20x5 systeemfamilie is zonder probleem mogelijk. Uitbreiding van een bestaand Ascotel IntelliGate Netwerk (AIN) met Ascotel IntelliGate 150/300 is te allen tijde mogelijk. Verbindingen naar systemen van derde fabrikanten worden via de QSIG-interface doorgevoerd.

## Reageer onmiddellijk op veranderingen binnen uw organisatie

Projecten die snel bijgestuurd moeten worden, zijn in veel ondernemingen dagelijkse kost. Vaak komt dit neer op veranderingen in draagwijdte en in projectteam. Dankzij de modulaire opbouw van de Ascotel IntelliGate 150/300 zijn aanpassingen heel vlot mogelijk.

### » Een systeem op maat van uw behoeften

Bijkomende gebruikers of functies laten zich via uitbreidingskaarten eenvoudig in het systeem integreren of middels licenties vrij bijschakelen. De Plug & Play-capaciteit van geselecteerde componenten zorgt bovendien voor een snelle, probleemloze installatie.



### **Flexibele montagemogelijkheden**

De Ascotel IntelliGate 150/300 laat zich eenvoudig tegen de wand dan wel in een 19" rack installeren. De consequente uitrusting met RJ45-ingangen staat borg voor naadloze integratie in een universele gebouwbekabeling. Zelfs discrete, geruisloze opstelling in een kantooromgeving is mogelijk – geen storende ventilator, geen rondslingerende kabels.

### **Hoge rentabiliteit**

Een billijke aanschafprijs en lage werkingskosten vormen de hoekstenen van de Ascotel IntelliGate 150/300. Al van in de conceptfase kunnen we met intelligente projectietools een snelle, doelgerichte systeemintegratie voorbereiden. De aanwezige Least-Cost-Routing-functie zorgt voor de goedkoopste verbinding naar het openbare net. Door de inzet van VoIP kan u gebruik maken van de SIP-gebaseerde producten van gespecialiseerde aanbieders. Daardoor kunnen de bedrijfskosten aanzienlijk dalen. Op die manier bent u zeker dat u nog vele jaren de krachtigste en tegelijk voordeligste communicatieoplossing in huis hebt.

### **» Uitstekende prijs/prestatie-verhouding**

De Return of Investment (ROI) van het systeem wordt nog extra in de hand gewerkt door de hogere productiviteit van de medewerkers en de efficiënte klantendienst. Voorts kan u bij hergebruik van de reeds aanwezige Ascotel Office-telefoon toestellen uw aanschafprijs drukken.

### **Makkelijke omschakeling**

Als Ascotel 200-klant profiteert u nu op allerlei manieren van een omschakeling naar de nieuwe Ascotel IntelliGate 150/300. Neem naast de geïnstalleerde randapparatuur ook de reeds bestaande insteekkaarten over en zo kan u profiteren van de allernieuwste mogelijkheden.



# Telefoontoestellen en applicaties



In elke werkomgeving passende telefoontoestellen en applicaties maken de Ascotel IntelliGate 150/300 compleet. Maak uw keuze uit het uitgebreide aanbod gebruiksvriendelijke krachtige terminals en applicaties van Aastra.

## Comfort op alle gebieden

Kenmerkend voor de hoogkwalitatieve Office-toestellen van de Ascotel IntelliGate-familie zijn de uitstekende spraakkwaliteit, de perfect afleesbare display en de eenvoudige en intuïtieve bediening. De slimme Fox-toets, het centrale bedieningselement dat voor elke situatie geschikt is, begeleidt u contextgebonden door de menulijst. Op die manier stuurt u doelgericht de gewenste functie aan.

Aastra heeft voor elke werkomgeving een passend telefoon-toestel. Voor werkomgevingen met lage communicatienoden,

### » Het ideale toestel voor uw werkomgeving

zoals werkplaatsen of vergaderlokalen, tot functies met hoge communicatiefactor zoals secretaresses of telefooncentrales. Het elegante, slanke design past harmonieus in elke werkomgeving.

### **De tussenschakel tussen uw medewerkers**

Efficiënte communicatie tussen medewerkers zorgt voor aanzienlijk betere prestaties. Maak van de talloze mogelijkheden gebruik om de samenwerking binnen uw team te verbeteren. Teamb berichten, automatisch terugbellen, naamkiezen en conferentiegesprekken zijn maar enkele van de vele praktische mogelijkheden.

### **Blijf ook bereikbaar wanneer u uw werkplaats verlaat**

Dankzij de voor mobiel gebruik ontwikkelde DECT-toestellen blijft u binnen het hele werkterrein bereikbaar.

#### » **Proef van de mobiele vrijheid**

Uiteraard kan ook uw gewone GSM-toestel in het communicatiesysteem ingepast worden. Zo bent u vanaf nu te allen tijde via één enkel oproepnummer bereikbaar. Ook WIFI-telefoontoestellen kunnen via uw WLAN omgeving geïntegreerd worden. Wanneer u even niet gestoord wil worden, dan neemt de veelzijdig programmeerbare automatische interface (Auto Attendant) de oproepdoorschakeling over.

### **Applicaties op maat voor uw bedrijfscommunicatie**

Stroomlijn uw communicatieprocessen door middel van krachtige, op maat gemaakte applicaties. Aastra biedt u een uitgebreid assortiment eigen softwareproducten en gecertificeerde applicaties van derden. CTI (Computer Telephone Integration), UMS (Unified Messaging System), alarm- en callcenter-oplossingen vereenvoudigen het professioneel beheer van inkomende en uitgaande oproepen en verhogen de productiviteit van uw medewerkers.

#### » **Maak indruk op uw klanten met innovatieve diensten**

Innovatieve CTI-oplossingen maken de integratie mogelijk van bestaande contactdatabanken zoals bijvoorbeeld Microsoft® Exchange en Microsoft® Outlook®. Zo verschijnen reeds vóór het gesprek aanvangt, alle contactgegevens van uw klant op overzichtelijke wijze op uw display. Op die manier kan u de aanspreking op een professionele manier aanpassen, uw betoog documenteren en bewerken.

### **Configuratieassistent**

Voortaan is de eerste ingebruikneming van het systeem mogelijk zonder lange opleiding of het moeizaam doorworstelen van een gebruiksaanwijzing. De Aastra configuratieassistent die in het standaard pakket zit, biedt verregaande ondersteuning.

#### » **Ook voor leken geen probleem**

De overzichtelijke menusturing begeleidt u stap voor stap door de belangrijkste configuratiestappen. Indien dan nog vragen onbeantwoord blijven of u wil de mogelijkheden en flexibiliteit van het systeem ten volle benutten, dan kan u voor professionele dienstverlening terecht bij uw geschoolde servicepartner of vakhandelaar.

### **Zekerheid en kwaliteit zijn belangrijk voor u.**

#### **Voor ons evenzeer!**

Communicatie is de levensader van vele organisaties. Storingen aan bedrijfskritieke applicaties kunnen enorme gevolgen hebben voor de activiteiten en de reputatie van de onderneming.

#### » **Veiligheid boven alles**

De producten van Aastra voldoen aan de strengste kwaliteitsvoorschriften en worden door onafhankelijke proefinstellingen op hun probleemloze en stabiele werking gecontroleerd. Het groot aantal geïnstalleerde systemen en tevreden klanten zijn het resultaat van onze doorgedreven deskundigheid en jaren expertise.

### **Onze knowhow tot uw dienst**

De installatie van een nieuw communicatiesysteem moet door een nauwgezette behoeftenanalyse voorafgegaan worden. Uitgaande van die evaluatie kan de gewenste systeemoplossing gedetailleerd omschreven en het resulterende productiviteitspotentieel volledig benut worden.

#### » **Aastra, uw betrouwbare partner**

Door Aastra zorgvuldig geselecteerde en opgeleide partners staan via professionele prestaties borg voor een rimpelloze, doeltreffende systeeminstallatie. Uiteraard staan onze servicepartners, ook tijdens de werking, met hun uitgebreide ervaring tot uw dienst.

### **Wenst u graag nog bijkomende informatie?**

Meer informatie over onze producten vindt u op de Aastra website of bij uw Aastra vakhandelaar.

### Voordelen en opties van Ascotel IntelliGate 150/300

Toekomstgericht communicatieplatform met geïntegreerde VoIP-mogelijkheden (Voice over IP)

Geschikt voor ondernemingen in alle sectoren

Modulaire opbouw met stapsgewijze uitbouw mogelijkheden

Optimaal dagelijks gebruik dankzij breed aanbod telefoon-toestellen met intuïtieve bediening

Groot aanbod comfort- en teamfuncties voor efficiënter werk

Compact gebouwde designtoestellen

Directe aansluiting van IP-telefoon toestellen

Volledig geïntegreerde mobiele telefonie (DECT) voor bereikbaarheid binnen het gehele bedrijf

Integratie van externe toestellen (b.v. GSM's) als interne deelnemers mogelijk

Integratie van Voice over Wireless LAN-componenten

Compatibel met SIP-toestellen (hard- of software) en SIP-trunks

Geïntegreerde voicemail in de basisuitrusting van elk systeem

Geïntegreerd onthaalsysteem

Callcenter

CTI-functies: naamkiezen, CLIP-weergave, Microsoft® Outlook®-kalendermelding op de Office-telefoon toestellen

Notificatie per e-mail bij nieuwe Voice Mail berichten

Koppeling met externe lijsten/contactdatabanken (b.v. Microsoft® Exchange, Microsoft® Outlook®, telefoonboek-CD)

Alarmoplossingen (b.v. in productieomgevingen)

Flexibele aansluiting van uiteenlopende applicaties van derden via gestandaardiseerde interfaces (TAPI, Corba)

Transparante netwerkschakeling van 11 systemen of vestigingen via het Internet-protocol met volledige ondersteuning van alle functionaliteiten (alleen geldig voor Ascotel IntelliGate 300)

Efficiënt systeemmanagement

Onderhoud en alarmering op afstand mogelijk

Flexibele wand- en rackmontage

### Basisuitrusting

Ascotel IntelliGate	150	300
Slots uitbreidingskaarten	2	4
Aansluitingen Office-systeemtoestellen	2	4
Aansluitingen analoge telefoon toestellen	2	2
Ingang voor muziekbron	1	1
LAN-systeemaansluitingen	2	2
Standaard Voice Mail	geïntegreerd	geïntegreerd
DECT mobiele telefonie	geïntegreerd	geïntegreerd
Voice over IP (VoIP)	geïntegreerd	geïntegreerd

### Maximale uitbouw

Ascotel IntelliGate	150	300
Totaal aantal deelnemers	10	50
Totaal aantal bekabelde toestellen	10	42
Office systeemtoestellen (niet-IP)	10	40
Analoge telefoon toestellen	10	18
ISDN toestellen (2 per S-Bus)	10	24
IP-telefoon toestellen	10	50
DECT-telefoon toestellen	10	50
DECT-basisstations 4 / 8 kanalen	6 / 3	20 / 10
Totaal aantal deelnemeraansluitingen	12	22
Deelnemers AD2 / a/b / So	10 / 10 / 6	20 / 18 / 12
LAN-poorten optioneel	8	16
Totaal aantal poorten	4	8
Digitale poorten T0 (2B)	4	8
Analoge poorten	4	8
SIP provider gelijktijdig	10	10

Aangeboden door uw telecomspecialist:

Ascotel, IntelliGate zijn gedeponeerde handelsmerken van Aastra.  
Windows is een gedeponeerd handelsmerk van Microsoft Corporation.

Gecertificeerd Kwaliteitssysteem



ISO 9001/EN 29001  
Reg. Nr. 10318-03



Aastra Telecom Schweiz AG  
Ziegelmatstrasse 1  
CH-4503 Solothurn  
T +41 32 655 33 33  
F +41 32 655 33 55  
www.aastra.com

Aastra Telecom  
Netherlands B.V.  
Tennesseeedreef 8a  
3565 CJ Utrecht  
T +31 30 263 18 31  
F +31 30 263 18 30  
www.aastra.nl

Aastra  
Waterranonkelstraat 2b  
B-1130 Brussel  
T +32 2 727 18 11  
F +32 2 727 18 00  
www.aastra.be

Overige vestigingen in:  
Cyprus, Denemarken,  
Duitsland, Finland, Frankrijk,  
Groot-Brittannië, Italië,  
Noorwegen, Oostenrijk,  
Portugal, Spanje, Zweden.

**AASTRA**